



SUSTENTABILIDADE E RESPONSABILIDADE SOCIAL

Nosso Compromisso com o Desenvolvimento Sustentável

A Valor Florestal acredita que o desenvolvimento sustentável é construído por meio do equilíbrio entre responsabilidade ambiental, desenvolvimento econômico e impacto social positivo.

Por isso, mantemos programas permanentes voltados à valorização das pessoas, à promoção da saúde e bem-estar, ao fortalecimento das comunidades e à preservação dos recursos naturais.

Nossas iniciativas são desenvolvidas em parceria com colaboradores, familiares, instituições sociais, comunidades locais e demais partes interessadas, gerando benefícios compartilhados e contribuindo para a construção de um futuro mais sustentável.

As ações estão alinhadas aos princípios do manejo florestal responsável, aos Objetivos de Desenvolvimento Sustentável (ODS), reforçando nosso compromisso com uma atuação ética, transparente e socialmente responsável.



Comunidades

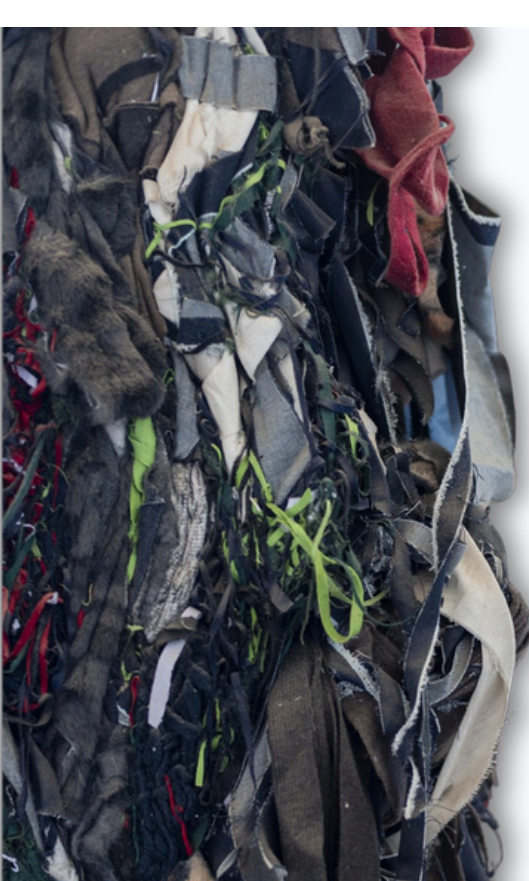
Projeto Pomar

O Projeto POMAR promove o plantio de árvores frutíferas em escolas, instituições sociais e organizações comunitárias dos municípios onde atuamos.

Mais do que uma ação ambiental, o projeto busca fortalecer a educação ambiental, incentivar o cuidado com os recursos naturais e aproximar colaboradores e comunidade em torno de um objetivo comum: construir um legado positivo para as futuras gerações.

As atividades envolvem o plantio, acompanhamento e cuidado das mudas, estimulando o senso de pertencimento, responsabilidade compartilhada e preservação ambiental.

Ao longo dos anos, o projeto já beneficiou diferentes instituições da região, contribuindo para a formação de espaços mais sustentáveis e para a conscientização sobre a importância da conservação ambiental.



Projeto Resgate

Transformar resíduos em oportunidades é o propósito do Projeto Resgate

A iniciativa realiza a destinação ambientalmente adequada de uniformes inservíveis provenientes das operações da empresa. Após um processo de descaracterização, os materiais são reaproveitados e transformados em cobertores e outros itens de utilidade social.

Além de reduzir a geração de resíduos têxteis, o projeto fortalece práticas de economia circular e contribui para a geração de renda de mulheres em situação de vulnerabilidade social envolvidas no processo de reaproveitamento dos materiais.

Por meio dessa iniciativa, unimos responsabilidade ambiental, impacto social e inovação sustentável.

Os cobertores produzidos por meio do Projeto Resgate são destinados a famílias e instituições sociais localizadas nos municípios onde a empresa atua.

A ação beneficia pessoas em situação de vulnerabilidade social e fortalece o relacionamento com as comunidades, especialmente durante os períodos de baixas temperaturas.

Ao transformar materiais que seriam descartados em itens de grande utilidade social, a iniciativa demonstra como práticas sustentáveis podem gerar benefícios concretos para a população e para o meio ambiente.



Aventuras Entre Páginas

O programa Aventuras Entre Páginas tem como objetivo incentivar o hábito da leitura entre os alunos das séries iniciais da rede pública municipal, contribuindo para o desenvolvimento da aprendizagem, da criatividade e da imaginação.

Por meio da disponibilização de livros e de ações de estímulo à leitura, o programa busca aproximar as crianças do universo literário desde os primeiros anos escolares, fortalecendo competências essenciais como interpretação de texto, comunicação, ampliação do vocabulário e pensamento crítico.

Além de apoiar o processo de alfabetização, a iniciativa promove o acesso à cultura e ao conhecimento, incentivando a formação de leitores e contribuindo para uma educação mais inclusiva e transformadora.



Projeto Pescar

Há quase duas décadas, o Projeto Pescar vem transformando vidas por meio da educação, da qualificação profissional e da geração de oportunidades para jovens em situação de vulnerabilidade social.

Desenvolvido em Jaguariáiva por meio da Unidade Projeto Pescar Kurumi, o programa oferece formação técnica e desenvolvimento de competências socioemocionais, preparando adolescentes e jovens para os desafios do mercado de trabalho e da vida em sociedade.

A iniciativa é mantida pela Valor Florestal, Florestal Alvorada e BrasPine, contando também com o apoio de voluntários da comunidade que compartilham conhecimento, experiências e valores com os participantes.

Além da formação profissional, o projeto promove cidadania, protagonismo juvenil, autoestima e inclusão social, contribuindo para a construção de trajetórias mais promissoras para centenas de jovens.



Nossas Pessoas

DNA Sustentável

O DNA Sustentável é a diretriz que integra as ações sociais, ambientais e de governança desenvolvidas pela empresa.

Por meio dele, promovemos iniciativas voltadas à valorização das pessoas, ao fortalecimento das comunidades e à construção de relações pautadas pela ética, respeito e responsabilidade socioambiental.

O programa reúne ações relacionadas à saúde, educação, apoio social, inclusão, desenvolvimento humano e relacionamento comunitário, contribuindo para a geração de valor compartilhado nos territórios onde atuamos.

Além disso, contempla iniciativas de reconhecimento dos colaboradores em datas especiais, fortalecendo os vínculos entre empresa, trabalhadores e suas famílias.



DNA + Você

O DNA + Você é o Programa de Saúde e Bem-Estar da empresa, criado para promover o cuidado integral dos colaboradores e seus familiares. A iniciativa reúne ações de prevenção, educação em saúde, monitoramento de indicadores, campanhas de conscientização e acompanhamento especializado quando necessário.

O programa atua de forma contínua, direcionando suas ações com base nas necessidades identificadas junto aos trabalhadores, contribuindo para a promoção da saúde física, mental e emocional.

Mais do que prevenir doenças, o DNA + Você busca incentivar hábitos saudáveis, fortalecer o autocuidado e promover qualidade de vida para todos.

Tô na Escola

Com o objetivo de incentivar o desenvolvimento profissional e pessoal de seus colaboradores, a empresa disponibiliza o Programa de Bolsa Auxílio para Estudos, destinado ao apoio de funcionários que buscam aprimorar seus conhecimentos por meio da educação formal e da qualificação profissional.

A iniciativa contribui para a formação técnica e acadêmica dos colaboradores, incentivando a continuidade dos estudos, a especialização profissional e o desenvolvimento de competências alinhadas às necessidades do mercado de trabalho e ao crescimento da organização.

Por meio desse benefício, a empresa reforça seu compromisso com a valorização das pessoas, a promoção de oportunidades de desenvolvimento e a construção de carreiras sustentáveis, estimulando o aprendizado contínuo e o aperfeiçoamento profissional.



Seja Bem-Vindo

O Programa Seja Bem-Vindo foi desenvolvido com o objetivo de acolher, orientar e acompanhar colaboradoras gestantes e esposas de colaboradores durante o período gestacional, promovendo cuidado, bem-estar e apoio em uma das fases mais importantes da vida familiar.

A iniciativa busca fortalecer a saúde materno-infantil por meio de ações preventivas, acompanhamento contínuo e orientação qualificada, contribuindo para uma gestação mais segura e saudável para a mãe e o bebê.

As participantes recebem acompanhamento da enfermagem do trabalho, que realiza orientações sobre cuidados durante a gestação, importância do pré-natal, hábitos saudáveis, vacinação e demais temas relacionados à saúde da gestante e do recém-nascido. O programa também atua como um canal de apoio e esclarecimento de dúvidas, aproximando a empresa das famílias e fortalecendo o cuidado integral com seus colaboradores.

Como forma de acolhimento e celebração da chegada do bebê, as participantes recebem um kit maternidade, composto por itens que auxiliam nos primeiros cuidados com o recém-nascido, representando o carinho e o compromisso da empresa com as famílias. Mais do que um benefício, o Programa Seja Bem-Vindo reforça a valorização das pessoas e o fortalecimento dos vínculos entre empresa, colaborador e família, contribuindo para a promoção da qualidade de vida, do cuidado preventivo e do desenvolvimento humano.

Por meio dessa iniciativa, a empresa reafirma seu compromisso com a saúde, o bem-estar e o apoio às famílias, reconhecendo a importância da maternidade e da primeira infância para a construção de comunidades mais saudáveis e sustentáveis.

